



3 DAYS

BELGIUM 2023

DAVERDISSE



30 of June 2023 – 2 of July 2023

Table des matières

1	<i>Welcome Speech</i>
2	<i>Sponsors</i>
3	<i>Situation</i>
4	<i>General Program</i>
5	<i>Event Information</i>
6	<i>Technical Information</i>
7	<i>Day 1</i>
8	<i>Day 2</i>
9	<i>Day 3</i>
10	<i>Distance</i>

➤ AUT	1
➤ CRO	2
➤ CZE	3
➤ ESP	2
➤ EST	4
➤ ETH	1
➤ FIN	1
➤ FRA	88
➤ GAB	1
➤ GBR	12
➤ GER	29
➤ HKG	1
➤ HUN	3
➤ IRL	4
➤ LAT	1
➤ NED	31
➤ NOR	7
➤ NZL	2
➤ POL	2
➤ SUI	4
➤ BEL	422

➤ TOTAL = 620



Word from the organizing Club

Le Club « Balise 10 » est heureux de vous accueillir pour les Trois Jours de Belgique 2023, dans la magnifique forêt de Daverdisse situé dans le parc naturel de l'Ardenne méridionale.

Notre Club organisera pour la septième fois cet événement sur de toutes nouvelles cartes.

Tous les bénévoles de notre club seront tout au long de l'épreuve là pour vous permettre de passer un moment sportif de qualité.

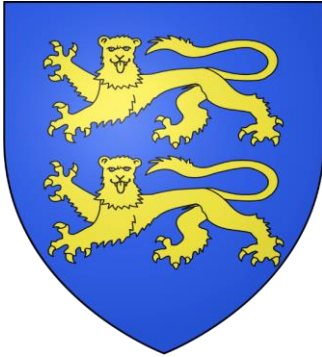
Je tiens particulièrement au nom du club à remercier la commune de Daverdisse, la direction Nature et Forêt ainsi que le parc de l'Ardenne méridionale pour nous avoir permis de réaliser cet événement.

Pour le CA,
Christian STOFFELS
Président

Message de la Commune de Daverdisse

Bienvenue sur la commune de Daverdisse. Profitez de votre aventure sportive pendant ces trois jours dans nos forêts (...et peut-être d'autres par la suite 😊) ! De nouvelles cartes, une boussole, des points de passage et balises disséminés le long des parcours... bref, tout ce qu'il faut pour prendre un maximum de plaisir dans une nature riche et préservée. Une activité parfaite pour dévoiler la beauté de notre commune et mettre au défi vos compétences d'orienteurs !

Maxime Leonet , Bourgmestre

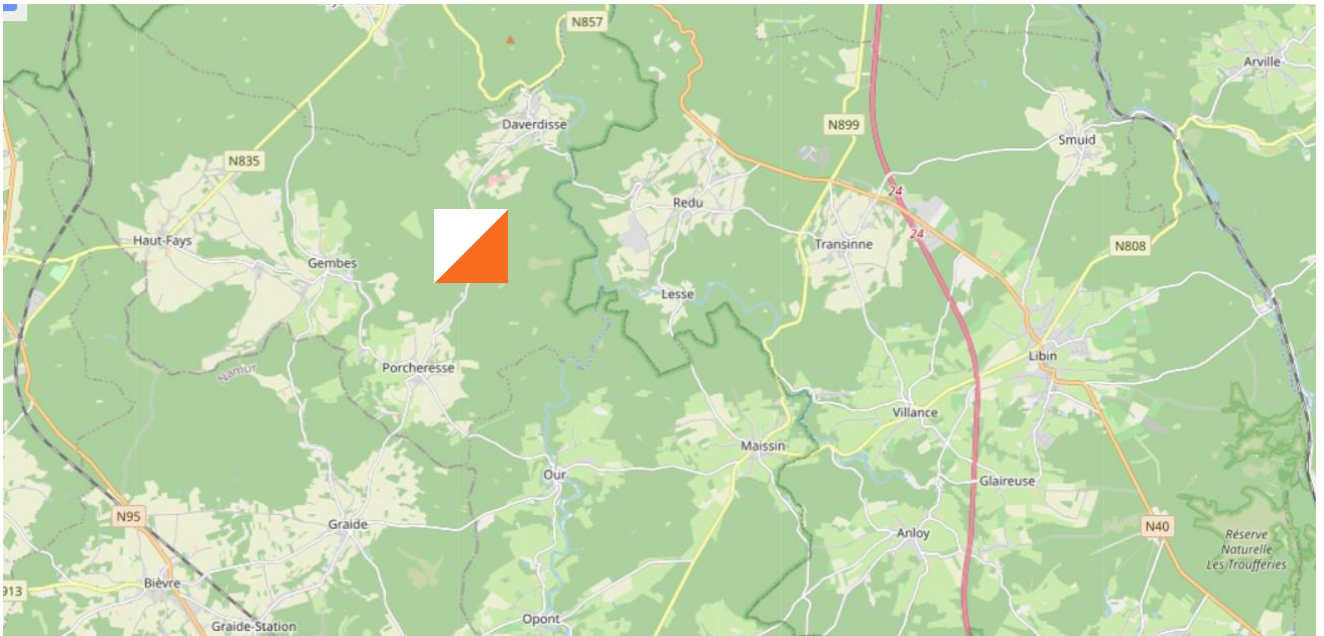
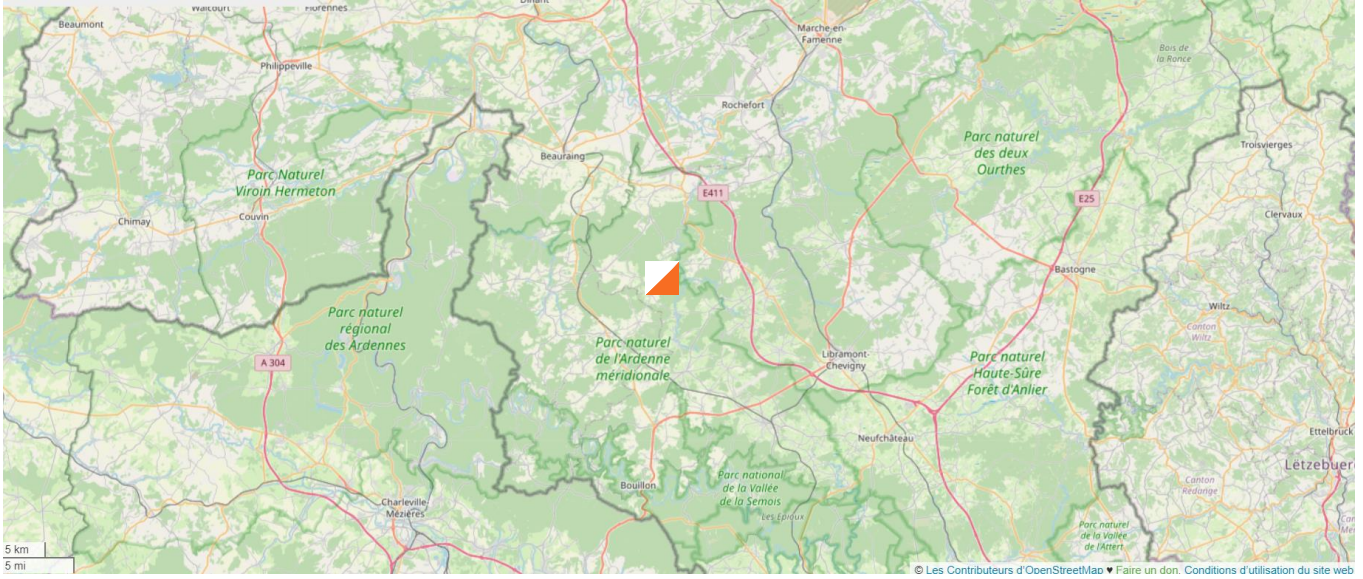


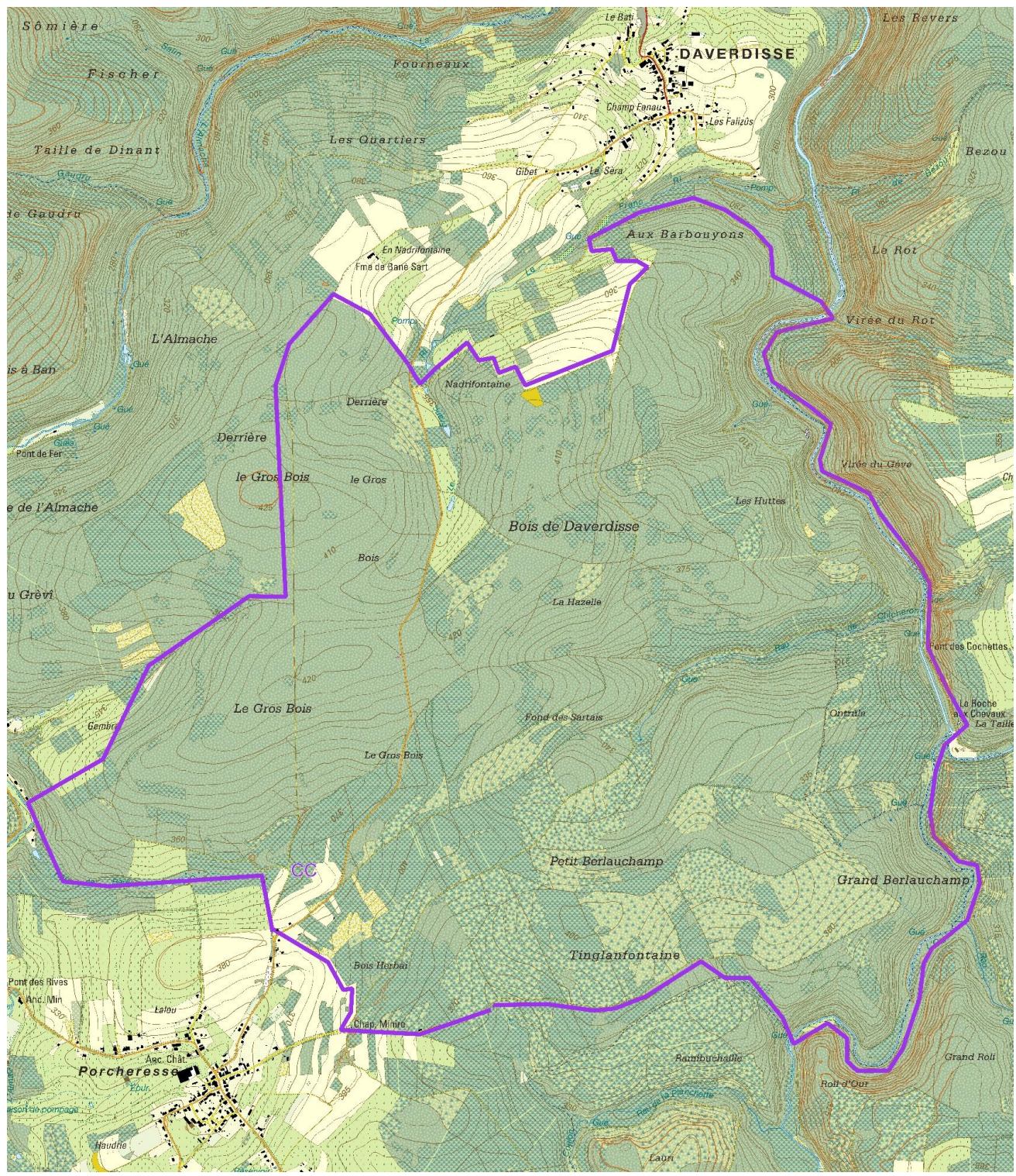
Commune de Daverdisse

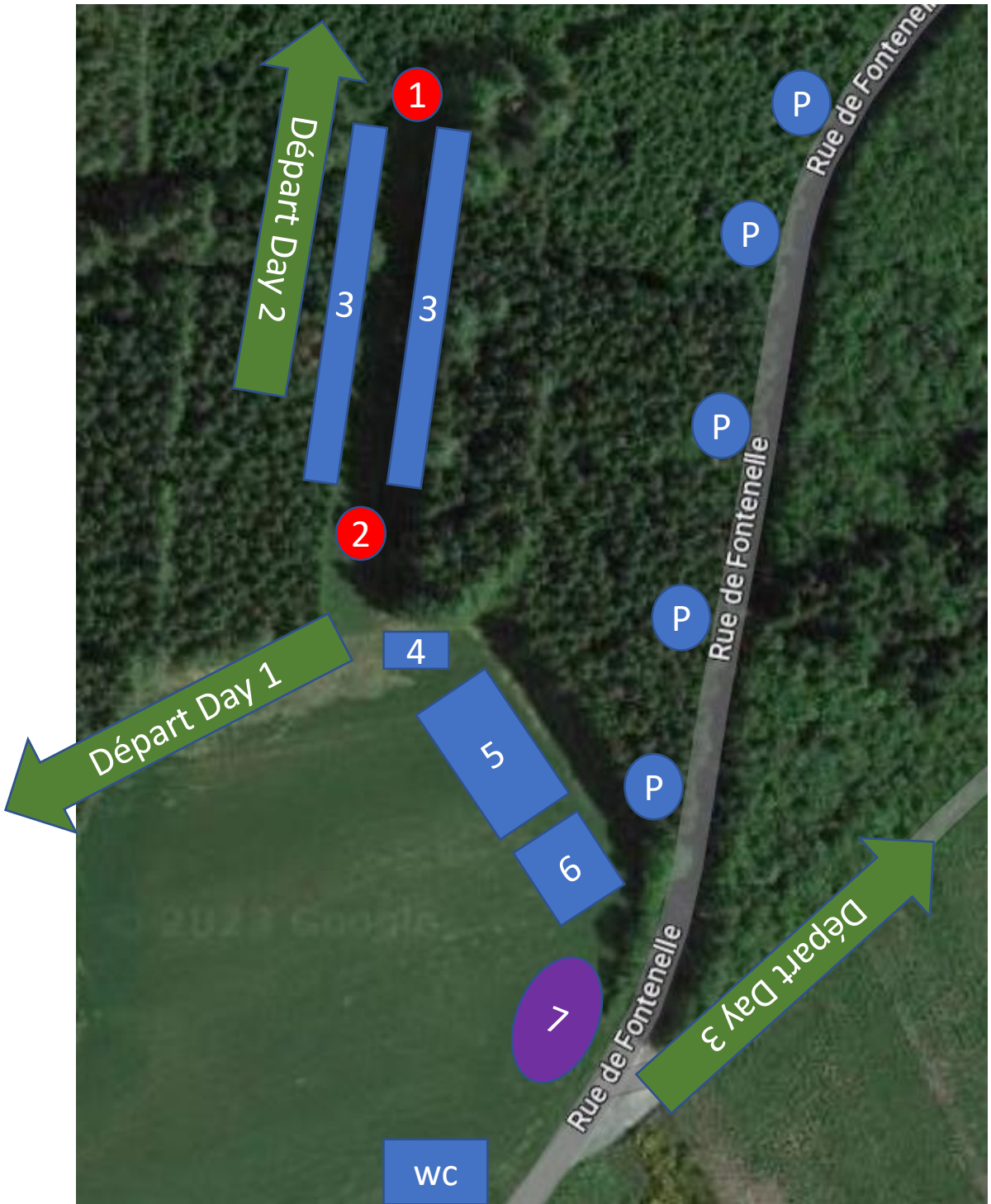


Parc naturel
DE L'ARDENNE
MÉRIDIONALE









Last Post



Finish / Informatique



Club Tents



Infirmary



Bar / Horeca



Reception / Child care



Shop's



Route "Daverdisse" to "Porcheresse" is closed. Only participants of the Three Days can pass.

Friday 30 of June 2023 Middle Distance « Le Gros Bois »

- Signs to follow from the churches of Daverdisse and Porcheresse.
- Event center open from 2.30 pm until 7pm
- Location : Rue de Fontenelle B-6929 Daverdisse.
- GPS : 49,986611 5,095208

Middle Distance : « Le Gros Bois »

- Event center open from 2H30 PM until 7 PM .
- Race Day 1 from 5 pm until 7 pm Map IOF 2023 1/7500.
- RV : Rue Fontenelle B-6929 Daverdisse
- Signs to follow from the churches of Daverdisse and Porcheresse.
- C.C. Terrain : 49,986611 5,095208

Saturday 1st of July 2023 Long Distance «Bois de Daverdisse »

Long Distance : « Bois de Daverdisse - Nord »

- Event center open from 9 am until 1 pm.
- Race Day 2 from 10 am until 12 noon de Map IOF 2023 1/10000 et 1/7500.
- RV : Rue Fontenelle B-6929 Daverdisse
- Signs to follow from the churches of Daverdisse and Porcheresse.
- C.C. Terrain : 49,986611 5,095208

Sunday 2nd of July 2023 Long Distance «Bois de Daverdisse »

Long Distance : « Bois de Daverdisse - Sud »

- Event center Open from 9 am until 11.30 am.
- Race Day 3 from 9.30 am until 11.30 am map IOF 2023 1/10000 et 1/7500.
- RV : Rue Fontenelle B-6929 Daverdisse
- Signs to follow from the churches of Daverdisse and Porcheresse.
- C.C. Terrain : 49,986611 5,095208

01H00 pm : Prizes giving ceremony to the first 3 of each category.



Inscription

- Il y a deux possibilités de s'inscrire aux Trois Jours de Belgique. Il est également possible de s'inscrire sur les courses du jour.

Via le site orienteering on-line

: <https://www.orienteeringonline.net/CompetitionBasicInfo.aspx?CompetitionID=12607>

Via le site OPunch :

<https://www.opunch.org/event/1753>

Dans les deux cas vous ne serez inscrits officiellement que si vous avez effectué le paiement.

A payer sur le compte :

N° de compte bancaire:

Balise 10

IBAN BE 88 0000 5204 4641

BIC BPOTBEB1

N'oubliez pas de mettre votre club, votre nom et votre prénom comme référence bancaire.

Dates limites d'inscription	De D/H 10 à D/H 18	De D/H20 à D/H100
15 Mai 2023	30,-	48,-
4 Juin 2023	40,-	60,-

First Aid

- A first Aid post will be present at each of the finish areas.

Bar - Catering

- At each stage. Democratic prices.

Club Tents

- Designated area in the finish area
- The clubtente may stay on the finish area all days.

Insurance

- Each competitor is responsible for having enough insurance coverage. The organiser cannot be held liable in case of accident.

Nursery

Gratis on the finish area

- Open :
- Friday : 4Hr p.m – 7Hr p.m
- Saturday : 9Hr a.m – 2 p.m
- Sunday : 8H30 a.m – 1 p.m

Rope guided race for children

- +/- 1 Km Free .
- 1 Euro participation with souvenir

Respect for nature and environnement

- Toilets
Toilets at each event. Obligatory use.
No toilets on the start area.
- Rubbish bags :
In sufficient number at each stage, use them. Sorting waste.



Camping Car area



- An area for camping car is planned.
- The area will be located 1500m from the CC or 6 Km by bike.
- Depending on the mowing we hope to be able to bring the parking lot closer.
- For the emptying of wastewater (forbidden in the Camping area).
- No electricity
- Camping Car Area de Redu : 11 Km du CC
- Camping Car Area à Paliseul : 13 Km du CC
- Camping Car Area de Bouillon : 22 Km du CC

Parking

- The car park will be located along the road in one direction of traffic and this near the event center
- Please respect the indications of the flaggers.

Camping

- Some campsites nearby
- A 18 Km du CC :
 - <https://campingcroixscaille.be/fr/>
- A 11 Km du CC
 - <https://www.3sources.be/>
- A 9 Km du CC
 - <https://campingtroisfontaines.com/>

Tourist activities

- All informations : Syndicat d'initiative de Daverdisse.
Allée des Marronniers 8, 6929 Daverdisse sidaverdisse@gmail.com
- Les villages de Porcheresse, Daverdisse et Redu...
- Euro Space Center de Redu à 9 Km du CC : <https://www.eurospacecenter.be/fr/>
- Les Grottes de Han : <https://grotte-de-han.be/>

Informations

- Renseignements Syndicat d'initiative de Daverdisse.
Allée des Marronniers 8, 6929 Daverdisse sidaverdisse@gmail.com

remarkable leafy tree

Specific symbols

- Remarkable conifer tree
- Remarkable leafy tree
- Hunting Post
- ✕ Particular object

Number Bibs

- Number bibs are obligatory for the competitors of the 3 Days of Belgium.
- The bib must be worn during the races for the 3 Stages.
- No number bibs for the Day Races

Starting Time

- Start times will be allocated to participants of categories from M/W 12 à M/W 80 & +
- These start times will be available on : <https://www.helga-o.com/start/>
- Day race for categories SE, LE, SD et LD Free Start

Finish

- La carte de course est conservée par chaque concurrent à l'arrivée « Fairplay »
- Se présenter au stand informatique même en cas d'abandon.
- Doigt SPORTident loué à remettre à l'accueil à la fin du 3^{ème} jour

Réclamations

- Formulées par écrit au plus tard 1 Hr après la clôture des parcours au stand Info/Accueil.

JURY

- Le Jury de course sera affiché chaque jour au secrétariat de course.

Course du jour

- 4 ou 7 Km avec Doigt SPORTident.
- Inscription à la tente prévue pour les parcours CO et Loisirs.
- Attention aux horaires de départs, ils sont différents que l'horaire des Trois Jours.
- Classement journalier.
- Mêmes départs et même arrivée que les trois jours de Belgique.
- Droit d'inscription à la course du jour = 15 Euros (Enfants 10 Euros).
- Location SPORTident à la journée : 2 Euros .
- Horaire Vendredi : de 17H00 à 19H00
- Horaire Samedi : de 10H00 à 12H00
- Horaire Dimanche : de 09H30 à 11H30

Résultats

Les résultats sont affichés sur écran dans la zone d'arrivée
et <http://www.helga-o.com/webres/>

Réclamations

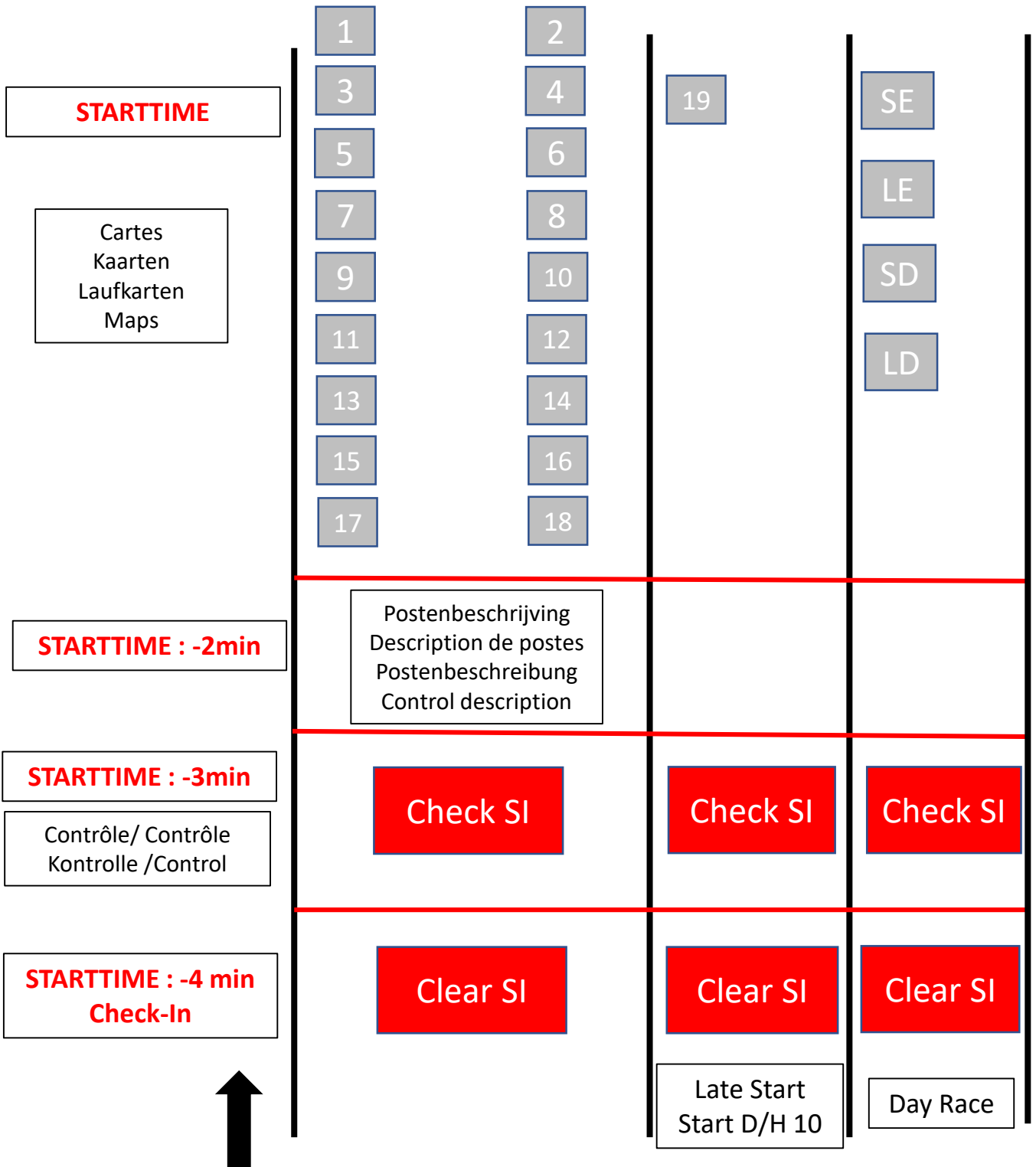
- Formulées par écrit au plus tard 1 Hr après la clôture des parcours au stand Info/Accueil.

Classement général

- Le classement se fera en cumulant le temps des trois jours et ce dans toutes les catégories d'âge.

Départ

- Suivre le fléchage Bleu (Petit Drapeau Bleu)
- Les temps de départ seront disponibles sur le site : <http://start.helga-o.com>



Post Description

- On the maps for all days 1 2 & 3.
- Every Day in the start area you will receive the control description
- **Système SIAC No Activated.**

Electronic punching

- Système SPORTident.

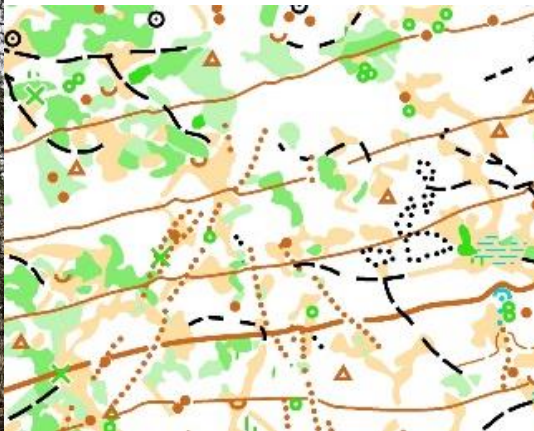


Forbidden Area

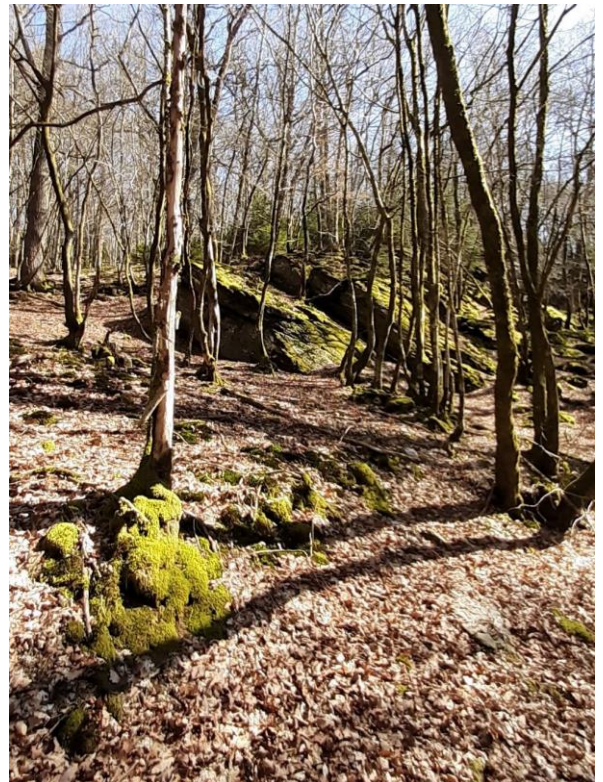
- The shaded areas on the map are forbidden areas of access.



- Map : « Le Gros Bois » New Map 2023
- Scale : 1/7500 Equidistance : 5m
- Cartography : Serge JEANMENNE
- Race tracer : Christian STOFFELS
- Controller ABSO : Stéphane WILLEMSENS
- Jury : **Affiché à chaque étape**
- Start : 5pm to 7pm
- Race closing : 8.30 pm
- Terrain description: Deciduous and coniferous forest, open, fast with excavated areas of small groves and clearings with marshy areas.
- Distance P – CC : 50-1200m
- Distance CC- Start : 1300m
- Finish = CC

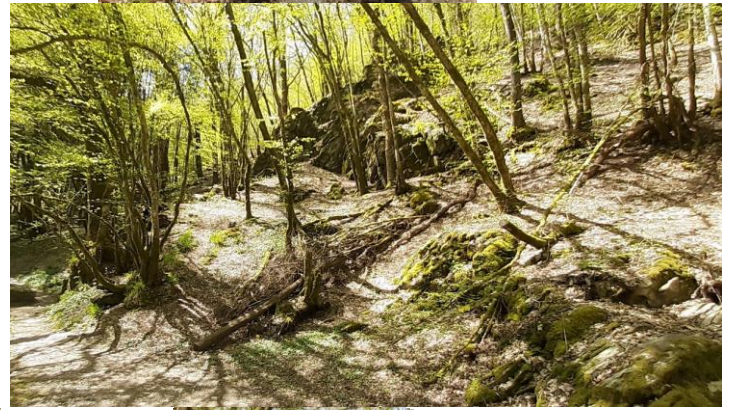


- Map : « Bois de Daverdisse » New Map 2023
- Scale : 1/10000 et 1/7500 Equidistance : 5m
- Cartography : Christian STOFFELS
- Race tracer : Christian STOFFELS
- Controller ABSO : Stéphane WILLEMSENS
- Jury : **Affiché à chaque étape**
- Start : 10am to 12noon
- Race closing : 2pm
- Terrain description: Deciduous and coniferous forest, open, fast with areas excavated from small groves. Areas of rocks on the edge of Lesse.
- Distance P – CC : 50-1200m
- Distance CC- Start : 1100m.
- Finish =CC



- Map : « Bois de Daverdisse » New Map 2023
- Scale : 1/10000 et 1/7500 2023
- Equidistance : 5m
- Cartography : Christian STOFFELS
- Race Tracer : Christian STOFFELS
- Controller ABSO : Stéphane WILLEMSSENS
- Jury : **Affiché à chaque étape**
- Start : 9.30am to 11.30am
- Race Closing : 1.30pm
- Terrain description: Deciduous and coniferous forest, open, fast with areas excavated from small groves. Areas of rocks on the edge of Lesse.
- Distance P – CC : 100-1200m
- Distance CC- Start : 1300m.
- Finish = CC





Box	Catégories	Day 1 : Gros Bois			Day 2 : Daverdisse Sud			Day 3 : Daverdisse Nord		
		Middle Distance			Long Distance			Long Distance		
		Distance	Dénivelé	Postes	Distance	Dénivelé	Postes	Distance	Dénivelé	Postes
1	HE	6530m	95	19	10690m	260	27	11040m	415	24
2	H21	5380m	90	19	9170m	230	22	8970m	290	25
3	H20 / H35	5090m	85	18	8610m	205	24	8300m	265	20
4	H40 / DE	4960m	80	19	8120m	235	25	7450m	260	19
5	H18 / H45	4790m	80	16	7890m	190	23	6850m	220	18
6	D21 / H16	4560m	60	18	7170m	200	19	5690m	140	16
7	H50 / HB	4560m	55	20	7360m	170	21	5960m	145	15
8	D18 / D20 / D35 / D40	4330m	60	16	6970m	170	20	5690m	125	16
9	H55	4210m	65	15	7050m	160	19	5690m	135	15
10	D16 / D45 / DB / H14	4340m	55	15	6790m	155	18	5020m	100	13
11	D50	4060m	55	15	5970m	130	20	4700m	80	14
12	H60	3940m	50	14	6770m	150	19	5440m	125	15
13	D14 / D55 / D60	3520m	55	13	5110m	110	15	4330m	80	15
14	H65	3850m	55	15	6350m	115	17	5000m	110	17
15	D12 / H12	2800m	25	13	3540m	90	11	3480m	60	14
16	D65 / H70	3070m	40	11	3970m	100	13	4020m	75	13
17	D70 / H75	2910m	35	11	3840m	90	12	3520m	65	13
18	D75 / D80 / H80 / H85	2730m	40	11	3490m	70	11	3140m	60	12
19	D10 / H10 / D10B, H10B	2800m	25	11	3050m	55	12	3000m	60	13
20	SE	3700m	50	12	4240m	90	13	4060m	80	15
21	LE	5080m	90	20	6290m	130	14	6610m	150	22
22	SD	3910m	85	16	4240m	80	12	3900m	50	14
23	LD	5940m	90	19	7260m	200	19	6900m	225	18